

平成26年度

# あばしりの農業



網 走 市

# 目 次

## (1) 網走農業の概要 (P1～26)

|                          |    |
|--------------------------|----|
| 1. 位置                    | 2  |
| 2. 農家戸数                  | 3  |
| 3. 耕地利用                  | 3  |
| 4. 農業生産                  | 4  |
| 5. 畑作生産                  | 5  |
| 6. 畜産の生産                 | 7  |
| 7. 農業労働力                 | 8  |
| 8. 経営体の育成                | 8  |
| 9. 農業施設                  | 9  |
| 10. 林業生産                 | 13 |
| 11. 農業振興の基本方針            | 15 |
| (第11期網走市農業振興計画2014～2018) |    |
| 12. 農林業振興地域の指定及び各種計画     | 18 |
| 13. 網走市農業行政              | 19 |
| 14. 農業委員会                | 20 |
| 15. 網走市内営農集団組織区域         | 22 |
| 16. 農業団体の概要              | 24 |
| 17. グリーン・ツーリズム関連         | 25 |
| 18. 農業関連団体ホームページアドレス     | 26 |

## (2) 累年統計 (P27～32)

|               |    |
|---------------|----|
| 1. 農家戸数及び農家人口 | 28 |
| 2. 専業・兼業別農家戸数 | 29 |
| 3. 主要農作物作付面積等 | 30 |
| 4. 主要農畜産物単位収量 | 31 |
| 5. 家畜頭羽数      | 32 |

# 網走農業の概要

# 1. 位 置

網走市は、北海道オホーツク総合振興局管内の東部にあり、オホーツク海に面した東は小清水町、西は北見市(旧常呂町)、大空町(旧女満別町)に連なり、南は大空町(旧東藻琴村)を経て釧路総合振興局に接しています。

## (1) 位 置

| 位置      |       | 面積                     | 広さ       |          |
|---------|-------|------------------------|----------|----------|
| 東経      | 北緯    |                        | 東西       | 南北       |
| 144度14分 | 44度2分 | 471.00 km <sup>2</sup> | 32.84 km | 20.73 km |

## (2) 人 口 (平25.12)

|      |              |
|------|--------------|
| 総世帯数 | 18,576世帯     |
| 総人口  | 38,233人      |
| 農家戸数 | 357戸(1.9%)   |
| 農家人口 | 1,726人(4.5%) |

## (3) 気 象

(平25)

| 要素/月                    |       | 1月    | 2月    | 3月    | 4月    | 5月    | 6月    | 7月    | 8月    | 9月    | 10月   | 11月   | 12月   | 年      |
|-------------------------|-------|-------|-------|-------|-------|-------|-------|-------|-------|-------|-------|-------|-------|--------|
| 気温<br>℃                 | 平均    | -7.2  | -6.1  | -1.6  | 4.4   | 7.1   | 13.6  | 19.4  | 20.2  | 17.1  | 11.4  | 5.0   | -0.1  | 7.0    |
|                         | (前年)  | -6.2  | -7.4  | -2.3  | 5.1   | 9.0   | 12.3  | 17.4  | 20.4  | 19.8  | 11.6  | 4.6   | -3.3  | 6.8    |
|                         | 平年値   | -5.5  | -6.0  | -1.9  | 4.4   | 9.4   | 13.1  | 17.1  | 19.6  | 16.3  | 10.6  | 3.7   | -2.4  | 6.5    |
|                         | 日最高平均 | -4.3  | -2.8  | 2.7   | 9.0   | 10.9  | 17.3  | 24.0  | 23.8  | 21.2  | 15.0  | 8.5   | 2.5   | 10.7   |
|                         | (前年)  | -3.4  | -4.1  | 1.3   | 9.6   | 12.9  | 16.0  | 21.2  | 24.2  | 23.3  | 15.1  | 7.3   | -0.4  | 10.3   |
|                         | 平年値   | -2.4  | -2.5  | 1.6   | 8.9   | 14.2  | 17.2  | 20.8  | 23.4  | 20.2  | 14.8  | 7.4   | 0.7   | 10.4   |
|                         | 日最低平均 | -11.1 | -9.9  | -5.8  | 0.9   | 4.2   | 10.6  | 16.4  | 17.7  | 13.3  | 7.8   | 1.5   | -2.7  | 3.6    |
|                         | (前年)  | -10.0 | -11.9 | -6.0  | 1.2   | 5.8   | 9.2   | 14.7  | 17.2  | 17.0  | 8.0   | 2.1   | -7.0  | 3.4    |
| 平年値                     | -9.4  | -10.1 | -5.5  | 0.4   | 5.4   | 9.8   | 14.0  | 16.6  | 12.9  | 6.6   | 0.1   | -5.9  | 2.9   |        |
| 降<br>水<br>量<br>mm       | 合計    | 66.0  | 39.0  | 52.5  | 88.5  | 66.0  | 37.5  | 16.0  | 121.5 | 216.0 | 148.0 | 70.0  | 52.0  | 973.0  |
|                         | (前年)  | 60.0  | 23.5  | 35.0  | 38.5  | 94.5  | 85.5  | 93.0  | 133.5 | 84.0  | 119.5 | 126.5 | 175.5 | 1069.0 |
|                         | 平年値   | 54.5  | 36.0  | 43.5  | 52.1  | 61.6  | 53.5  | 87.4  | 101.0 | 108.2 | 70.3  | 60.0  | 59.4  | 787.6  |
| 日<br>照<br>時<br>間<br>h   | 合計    | 113.0 | 155.6 | 191.2 | 157.1 | 94.1  | 188.3 | 256.1 | 134.4 | 156.5 | 153.6 | 123.7 | 78.5  | 1802.1 |
|                         | (前年)  | 124.5 | 153.1 | 168.9 | 187.4 | 140.8 | 175.3 | 161.3 | 149.9 | 167.7 | 125.5 | 83.7  | 107.8 | 1745.9 |
|                         | 平年値   | 114.3 | 139.4 | 172.4 | 177.8 | 189.0 | 174.0 | 168.7 | 172.1 | 165.2 | 160.1 | 121.3 | 115.0 | 1869.3 |
| ～降<br>雪<br>量<br>～<br>cm | 合計    | 109   | 62    | 44    | 15    | 4     | -     | -     | -     | -     | -     | 10    | 150   | 394    |
|                         | (前年)  | 91    | 67    | 62    | 10    | -     | -     | -     | -     | -     | -     | 9     | 61    | 300    |
|                         | 平年値   | 105   | 81    | 66    | 21    | 1     | -     | -     | -     | -     | 1     | 18    | 85    | 378    |

| 雪         |         | 霜         |          | 流氷       |          |         |      |
|-----------|---------|-----------|----------|----------|----------|---------|------|
| 初日        | 終日      | 初日        | 終日       | 初日       | 接岸初日     | 終日      | 流氷期間 |
| H24.11.18 | H25.5.8 | H24.11.16 | H25.4.20 | H25.1.12 | H25.1.17 | H25.4.2 | 81日  |
| 平年値       |         | 平年値       |          | 平年値      |          |         |      |
| 10月31日    | 5月9日    | 10月25日    | 5月9日     | 1月21日    | 2月2日     | 4月11日   | 81日  |

最高気温 32.4℃ 平成25年 8月 16日  
最低気温 -17.8℃ 平成25年 1月 18日

| 長期積雪      |         |
|-----------|---------|
| 初日        | 終日      |
| H24.11.20 | H25.4.6 |
| 平年値       |         |
| 12月3日     | 4月3日    |

注1)降雪量の年合計値、および雪・霜・流氷・長期積雪の初終日は、寒候期(前年■の秋から当年の春に至る期間)の統計となっています。

注2)平年値は1981年から2010年までの30年平均値を記載しています。

注3)表中値の右に「)」が付けられている値は「準正常値」といい、許容範囲内の欠測があるものの、正常値と同等に扱うことを示しています。

(網走地方气象台)

## 2. 農家戸数

### (1) 農家戸数及び人口 (平25.12末)

|      |        |      |      |
|------|--------|------|------|
| 農家戸数 | 農家人口   | 男    | 女    |
| 357戸 | 1,726人 | 876人 | 850人 |

(農政課)

### (2) 専業・兼業別 (平25.12末)

|      |            |            |           |
|------|------------|------------|-----------|
| 総数   | 専業         | 第1兼        | 第2兼       |
| 357戸 | 325戸 (91%) | 30戸 (8.4%) | 2戸 (0.6%) |

(農政課)

### (3) 経営形態別 (平25.12末)

| 形態<br>区分 | 酪農         | その他畜産     | 複合         | 畑作          | 計           |
|----------|------------|-----------|------------|-------------|-------------|
| 専業       | 16戸        | 5戸        | 23戸        | 281戸        | 325戸        |
| 第1兼      | 0戸         | 0戸        | 1戸         | 29戸         | 30戸         |
| 第2兼      | 0戸         | 0戸        | 0戸         | 2戸          | 2戸          |
| <b>計</b> | <b>16戸</b> | <b>5戸</b> | <b>24戸</b> | <b>312戸</b> | <b>357戸</b> |

(農政課)

## 3. 耕地利用

### (1) 耕地面積 (平25.7)

|      |           |       |                  |
|------|-----------|-------|------------------|
| 田    | 畑         | 樹園地   | 計                |
| 0 ha | 13,987 ha | 13 ha | <b>14,000 ha</b> |

(道統計年報・農政課)

### (2) 1戸当たり面積(単位:ha) (平25.7)

| 年<br>項目 | S40年 | 45年  | 50年  | 55年  | 60年  | H2年  | 7年   | 12年  | 17年  | 18年  | 19年  | 20年  | 21年  | 22年  | 23年  | 24年  | 25年  |
|---------|------|------|------|------|------|------|------|------|------|------|------|------|------|------|------|------|------|
| 一戸平均    | 9.0  | 10.7 | 15.7 | 16.8 | 18.7 | 21.5 | 25.8 | 30.7 | 35.1 | 35.6 | 36.3 | 36.9 | 37.2 | 37.5 | 38.1 | 38.9 | 39.2 |

(道統計年報・農政課)

### (3) 耕地面積の推移(単位:ha) (平25.7)

| 年<br>区分 | S40年   | 45年    | 50年    | 55年    | 60年    | H2年    | 7年     | 12年    | 17年    | 18年    | 19年    | 20年    | 21年    | 22年    | 23年    | 24年    | 25年    |
|---------|--------|--------|--------|--------|--------|--------|--------|--------|--------|--------|--------|--------|--------|--------|--------|--------|--------|
| 田       | 71     | 23     | 3      | -      | -      | -      | -      | -      | -      | -      | -      | -      | -      | -      | -      | -      | -      |
| 畑       | 13,246 | 12,877 | 13,047 | 12,992 | 13,530 | 14,067 | 14,332 | 14,330 | 14,220 | 14,130 | 14,127 | 14,087 | 14,087 | 13,987 | 13,987 | 13,987 | 13,987 |
| 樹園地     | 183    | 100    | 50     | 8      | 13     | 16     | 18     | 18     | 13     | 13     | 13     | 13     | 13     | 13     | 13     | 13     | 13     |
| 計       | 13,500 | 13,000 | 13,100 | 13,000 | 13,543 | 14,083 | 14,350 | 14,348 | 14,233 | 14,143 | 14,140 | 14,100 | 14,100 | 14,000 | 14,000 | 14,000 | 14,000 |

(道統計年報・農政課)

## 4. 農業生産

### (1) 農業生産額 (平26.3)

| 農産         | 畜産         | 計                 |
|------------|------------|-------------------|
| 10,222 百万円 | 17,936 百万円 | <b>28,158 百万円</b> |

※農産は奨励金を含む。(農政課)

### (2) 作物構成と生産額 (平26.3)

| 項目<br>作物名 |        | 生産量(t)  | 生産額(千円)           | 摘要   |
|-----------|--------|---------|-------------------|--|
| 畑<br>作    | 麦類     | 20,742  | 2,887,989         | (馬鈴しょ内訳)<br>でん粉原料用 110,289 t 3,098,008 千円<br>食用 31 t 1,944 千円<br>種子用 5,305 t 278,836 千円<br>(野菜内訳)<br>ダイコン 780 t 75,491 千円<br>長いも 106 t 22,436 千円<br>ゴボウ 970 t 194,616 千円 |
|           | 豆類     | 894     | 289,083           |  |
|           | 馬鈴しょ   | 115,625 | 3,378,788         |  |
|           | てん菜    | 183,665 | 3,148,527         |  |
|           | 野菜     | 2,850   | 391,109           |  |
|           | 果実     | 35      | 62,179            |  |
|           | わさび    | 669     | 64,545            |  |
|           | 牧草     | 28,256  | -                 |  |
|           | デントコーン | 16,587  | -                 |  |
|           | 計      | -       | <b>10,222,220</b> |  |

(農政課)

### (3) 畜産物生産額 (平26.3)

| 項目  | 個体販売          |               |              |             | その他             |     |                 |                 | 合計                      |
|-----|---------------|---------------|--------------|-------------|-----------------|-----|-----------------|-----------------|-------------------------|
|     | 乳用牛           | 肉用牛           | 廃用牛          | 馬           | 生乳              | ミンク | 畜肉              | ブロイラー           |                         |
| 生産量 | 1,079 頭       | 1,223 頭       | 465 頭        | 2 頭         | 16,023 t        | -   | 19,115 t        | 27,616 t        | -                       |
| 生産額 | 千円<br>130,060 | 千円<br>611,196 | 千円<br>63,920 | 千円<br>1,725 | 千円<br>1,401,682 | -   | 千円<br>7,559,241 | 千円<br>8,167,895 | 千円<br><b>17,935,719</b> |

※ミンクについては、毛皮原料としての市場取引がないため、生産量及び生産額は空欄とした。(農政課)

### (4) 農畜産物加工生産額 (平26.3)

| 区分<br>品目 | 数量(t)         | 金額(千円)            |
|----------|---------------|-------------------|
| でん粉      | 25,743        | 3,098,008         |
| わさび      | 2,994         | 2,391,136         |
| 枝肉(豚・牛)  | 19,115        | 7,559,241         |
| ブロイラー    | 27,616        | 8,167,895         |
| その他      | -             | -                 |
| 計        | <b>75,468</b> | <b>21,216,280</b> |

(農政課)

## 5. 畑作生産

平成26年度を初年度とする第11期網走市農業振興計画に基づき畑作は、馬鈴しょ、てん菜、麦類を基幹作物として、経営規模の拡大と生産性の向上によりコスト低減とともに品質の向上につとめ農業経営の安定を図ります。

また、野菜、肉用牛等を導入し、経営の複合化の推進により農業経営の安定、所得の向上を図ります。

### (1) 作付面積

①平成25年産農作物作付面積および生産量 (平26.3)

| 作物名       |          | 面積(ha)        | 10a当収穫量(kg) | 生産量(t)        |
|-----------|----------|---------------|-------------|---------------|
| 麦類        | ビール大麦    | 1,070         | 305         | 3,267         |
|           | 春小麦      | 180           | 418         | 752           |
|           | 秋小麦      | 2,803         | 597         | 16,723        |
|           | <b>計</b> | <b>4,053</b>  | -           | <b>20,742</b> |
| 豆類        | 大豆       | 74            | 185         | 137           |
|           | 小豆       | 320           | 235         | 753           |
|           | 菜豆       | 42            | 10          | 4             |
|           | その他豆類    | -             | -           | -             |
|           | <b>計</b> | <b>436</b>    | -           | <b>894</b>    |
| 馬鈴しょ      |          | 3,035         | 3,810       | 115,625       |
| てん菜       |          | 3,311         | 5,547       | 183,665       |
| 野菜        |          | 211           | -           | 2,850         |
| 果実        |          | 6             | -           | 35            |
| わさび       |          | 45            | 1,487       | 669           |
| 牧草        |          | 800           | 3,202       | 28,256        |
| デントコーン    |          | 316           | 5,733       | 16,587        |
| <b>合計</b> |          | <b>12,213</b> | -           | -             |

(農政課)

②畑作物作付面積割合の推移

| 年<br>作物名 | S40年       | 45年        | 50年        | 55年        | 60年        | H2年        | 7年         | 12年        | 17年        | 18年        | 19年        | 20年        | 21年        | 22年        | 23年        | 24年        | 25年        |
|----------|------------|------------|------------|------------|------------|------------|------------|------------|------------|------------|------------|------------|------------|------------|------------|------------|------------|
| 水稲       | 0.5        | 0.2        | 0.0        | -          | -          | -          | -          | -          | -          | -          | -          | -          | -          | -          | -          | -          | -          |
| 麦類       | 4.9        | 8.6        | 15.8       | 24.1       | 26.6       | 31.6       | 29.5       | 26.6       | 28.3       | 29.1       | 32.1       | 32.5       | 31.7       | 32.5       | 33.1       | 33.8       | 33.1       |
| 豆類       | 27.0       | 25.7       | 11.6       | 2.7        | 1.6        | 1.7        | 2.0        | 2.7        | 2.3        | 2.0        | 2.2        | 2.5        | 2.4        | 2.4        | 2.4        | 2.6        | 3.6        |
| 馬鈴しょ     | 23.3       | 24.2       | 27.8       | 23.9       | 25.7       | 20.1       | 20.5       | 19.5       | 22.3       | 21.8       | 24.7       | 24.3       | 23.7       | 24.3       | 24.1       | 24.4       | 24.9       |
| てん菜      | 17.5       | 15.1       | 18.6       | 22.9       | 24.3       | 24.2       | 24.8       | 24.8       | 25.7       | 26.1       | 28.8       | 28.9       | 28.0       | 28.2       | 27.9       | 28.0       | 27.1       |
| 飼料作物     | 16.6       | 17.9       | 21.9       | 22.8       | 19.6       | 19.1       | 18.1       | 18.0       | 18.4       | 18.1       | 9.2        | 8.8        | 11.0       | 9.4        | 9.5        | 8.9        | 9.1        |
| その他      | 10.2       | 8.3        | 4.3        | 3.6        | 2.2        | 3.3        | 5.1        | 8.4        | 3.0        | 2.9        | 3.0        | 3.0        | 3.2        | 3.2        | 3.0        | 2.3        | 2.2        |
| <b>計</b> | <b>100</b> | <b>100</b> | <b>100</b> | <b>100</b> | <b>100</b> | <b>100</b> | <b>100</b> | <b>100</b> | <b>100</b> | <b>100</b> | <b>100</b> | <b>100</b> | <b>100</b> | <b>100</b> | <b>100</b> | <b>100</b> | <b>100</b> |

(農政課)

(2) 農畜産物生産額作物別割合

| 作物名    |                  | 年    |      |      |      |      |      |      |      |      |      |      |      |      |      |      |      |      |     |
|--------|------------------|------|------|------|------|------|------|------|------|------|------|------|------|------|------|------|------|------|-----|
|        |                  | S40年 | 45年  | 50年  | 55年  | 60年  | H2年  | 7年   | 12年  | 17年  | 18年  | 19年  | 20年  | 21年  | 22年  | 23年  | 24年  | 25年  |     |
| 農<br>産 | 麦類               | 3.9  | 7.4  | 12.3 | 19.1 | 28.2 | 27.6 | 17.7 | 22.8 | 25.3 | 26.8 | 25.5 | 21.7 | 25.1 | 25.2 | 25.4 | 29.9 | 28.4 |     |
|        | 豆類               | 28.7 | 22.2 | 15.2 | 1.0  | 1.3  | 1.0  | 1.7  | 1.8  | 1.4  | 1.2  | 1.3  | 1.6  | 1.0  | 1.2  | 1.6  | 2.1  | 2.8  |     |
|        | 馬鈴しょ             | 26.4 | 35.5 | 41.1 | 39.1 | 29.4 | 26.4 | 28.0 | 28.2 | 30.8 | 29.6 | 31.2 | 32.6 | 30.8 | 34.1 | 32.3 | 32.7 | 33.3 |     |
|        | てん菜              | 29.8 | 23.6 | 22.9 | 30.9 | 35.9 | 33.5 | 41.2 | 34.5 | 34.6 | 34.3 | 32.6 | 33.2 | 34.1 | 29.6 | 32.3 | 30.0 | 31   |     |
|        | 野菜               | 3.4  | 5.9  | 5.6  | 6.1  | 1.0  | 7.8  | 7.7  | 10.9 | 6.6  | 6.8  | 7.9  | 9.2  | 7.1  | 8.2  | 6.9  | 4.0  | 3.8  |     |
|        | 果実               | 2.4  | 1.2  | 0.5  | 0.7  | 0.2  | 0.1  | 0.1  | 0.3  | 0.2  | 0.2  | 0.4  | 0.5  | 0.6  | 0.6  | 0.6  | 0.6  | 0.6  | 0.1 |
|        | わさび              | -    | -    | 1.8  | 2.4  | 2.1  | 2.4  | 1.7  | 1.4  | 1.1  | 1.1  | 1.1  | 1.2  | 1.3  | 1.1  | 0.9  | 0.7  | 0.6  |     |
|        | その他              | 5.4  | 4.2  | 0.6  | 0.7  | 1.9  | 1.2  | 1.9  | 0.1  | -    | -    | -    | -    | -    | -    | -    | -    | -    | -   |
| 計      |                  | 100  | 100  | 100  | 100  | 100  | 100  | 100  | 100  | 100  | 100  | 100  | 100  | 100  | 100  | 100  | 100  | 100  |     |
| 畜<br>産 | 個<br>体<br>生<br>産 | 乳用牛  | 4.0  | 3.3  | 2.7  | 4.3  | 2.1  | 2.1  | 1.0  | 0.8  | 1.8  | 1.3  | 0.8  | 0.6  | 0.6  | 0.7  | 0.7  | 0.7  | 0.7 |
|        |                  | 肉用牛  | 0.2  | 1.1  | 8.4  | 4.2  | 3.0  | 1.4  | 1.4  | 2.6  | 3.0  | 2.8  | 3.1  | 1.9  | 2.2  | 2.6  | 2.2  | 2.7  | 3.4 |
|        |                  | 麩用牛  | -    | -    | -    | -    | -    | -    | -    | -    | 0.5  | 0.5  | 0.2  | 0.4  | 0.3  | 0.2  | 0.3  | 0.3  | 0.4 |
|        |                  | 馬    | 5.0  | 1.0  | 0.8  | 1.1  | 0.2  | 0.1  | 0.3  | 0.3  | 0.1  | 0.1  | -    | 0.1  | 0.1  | 0.1  | 0.1  | 0.1  | 0.1 |
|        | 牛乳               | 27.3 | 41.0 | 71.1 | 50.1 | 26.8 | 14.6 | 15.0 | 14.8 | 9.8  | 9.1  | 7.7  | 7.8  | 9.3  | 8.6  | 8.6  | 9.1  | 7.7  |     |
| 鶏卵     | 13.7             | 8.6  | 7.3  | 1.8  | 0.3  | 0.2  | -    | -    | -    | -    | -    | -    | -    | -    | -    | -    | -    | -    |     |
| ミンク    | -                | -    | -    | 24.0 | 10.3 | 1.2  | 0.1  | -    | -    | -    | -    | -    | -    | -    | -    | -    | -    | -    |     |
| 畜肉     | 49.8             | 45.0 | 9.7  | 14.5 | 57.3 | 41.9 | 38.4 | 29.2 | 41.2 | 42.3 | 43.9 | 42.2 | 42.1 | 43.7 | 42.6 | 43.8 | 42.2 |      |     |
| ブロイラー  | -                | -    | -    | -    | -    | 38.5 | 43.8 | 52.3 | 43.6 | 44.1 | 44.3 | 47.2 | 45.6 | 44.3 | 45.6 | 43.5 | 45.6 |      |     |
| 計      |                  | 100  | 100  | 100  | 100  | 100  | 100  | 100  | 100  | 100  | 100  | 100  | 100  | 100  | 100  | 100  | 100  | 100  |     |

(農政課)



## 6. 畜産の生産

本市の畜産は、酪農・肉牛を主体とし、平成26年度を初年度とする第11期網走市農業振興計画を基本に「網走市酪農・肉用牛生産近代化計画」に基づき畜産振興を図ることとしており、乳牛頭数は目標時(平成32年度)3,530頭、肉用牛は3,540頭、乳量は目標時(平成32年度)に17,940tを目標としています。

### (1) 家畜別飼養戸数および飼養頭羽数 (頭・羽) (平26.2)

| 区分    | 乳用牛   |       | 肉用牛   |      | 豚      | 鶏   | 綿羊 | 馬   | ミンク | ブロイラー     |
|-------|-------|-------|-------|------|--------|-----|----|-----|-----|-----------|
| 飼養頭羽数 | 育成牛   | 成牛    | 肉専用種  | 乳用種等 | 44,649 | 985 | 27 | 108 | -   | 1,904,519 |
|       | 1,245 | 2,041 | 2,659 | 245  |        |     |    |     |     |           |
| 飼養戸数  | 24    |       | 29    |      | 3      | 16  | 4  | 12  | -   | 2         |
| 一戸平均  | 137   |       | 100   |      | -      | 61  | 7  | 9   | -   | -         |

(農政課)

※豚・ブロイラーについては商系を含むため一戸平均は空欄とした。

### (2) 公共用草地 (平26.3)

| 牧場名     | 経営主体      | 面積    | 改良草地  | 25年度放牧実績 | 放牧家畜    |
|---------|-----------|-------|-------|----------|---------|
|         |           | (ha)  | (ha)  | (頭)      |         |
| 平和牧場    | オホーツク網走農協 | 33.0  | 29.0  | 11,613   | 乳牛      |
| オンネナイ牧場 | オホーツク網走農協 | 23.0  | 23.0  | 10,437   | 乳牛      |
| 越歳牧場    | オホーツク網走農協 | 151.8 | 101.6 | 32,634   | 乳牛      |
| 美岬牧場    | 網走市       | 67.3  | 67.3  | 16,545   | 乳牛・馬・肉牛 |
| 計       |           | 275.1 | 220.9 | -        |         |

(農政課)

※放牧実績は延頭数。

## 7. 農業労働力

### (1) 農業従事者

(自家農業に150日以上従事した世帯員数)

(平25.12末)

| 農業従事者 |     |       | 一戸当たり |     |     |
|-------|-----|-------|-------|-----|-----|
| 男     | 女   | 計     | 男     | 女   | 計   |
| 人     | 人   | 人     | 人     | 人   | 人   |
| 598   | 464 | 1,062 | 1.7   | 1.3 | 3.0 |

(農政課)

### (2) 年齢別農業従事者数(男女別)

(男)

(平25.12末)

| 16～19歳 | 20～24歳 | 25～29歳 | 30～34歳 | 35～39歳 | 40～44歳 | 45～49歳 | 50～54歳 | 55～59歳 | 60歳以上 | 計   |
|--------|--------|--------|--------|--------|--------|--------|--------|--------|-------|-----|
| 人      | 人      | 人      | 人      | 人      | 人      | 人      | 人      | 人      | 人     | 人   |
| 1      | 21     | 50     | 59     | 46     | 40     | 47     | 67     | 75     | 192   | 598 |

(農政課)

(女)

(平25.12末)

| 16～19歳 | 20～24歳 | 25～29歳 | 30～34歳 | 35～39歳 | 40～44歳 | 45～49歳 | 50～54歳 | 55～59歳 | 60歳以上 | 計   |
|--------|--------|--------|--------|--------|--------|--------|--------|--------|-------|-----|
| 人      | 人      | 人      | 人      | 人      | 人      | 人      | 人      | 人      | 人     | 人   |
| 0      | 7      | 13     | 32     | 30     | 45     | 42     | 48     | 71     | 176   | 464 |

(農政課)

## 8. 経営体の育成

### (1) 認定農業者数の推移

| 13年 | 14年 | 15年 | 16年 | 17年 | 18年 | 19年 | 20年 | 21年 | 22年 | 23年 | 24年 | 25年 |
|-----|-----|-----|-----|-----|-----|-----|-----|-----|-----|-----|-----|-----|
| 件   | 件   | 件   | 件   | 件   | 件   | 件   | 件   | 件   | 件   | 件   | 件   | 件   |
| 188 | 207 | 222 | 238 | 288 | 382 | 380 | 379 | 379 | 374 | 365 | 363 | 364 |

※各年度3月末数。(農政課)

### (2) 家族経営協定締結経営体数

| 14年 | 15年 | 16年 | 17年 | 18年 | 19年 | 20年 | 21年 | 22年 | 23年 | 24年 | 25年 |
|-----|-----|-----|-----|-----|-----|-----|-----|-----|-----|-----|-----|
| 件   | 件   | 件   | 件   | 件   | 件   | 件   | 件   | 件   | 件   | 件   | 件   |
| 3   | 1   | 6   | 1   | 7   | 3   | 6   | 23  | 19  | 22  | 3   | 4   |

※各年度、調査時点において有効な経営体数を記述した。(農政課)

## 9. 農業施設

### (1) 農業生産流通施設

(平26.1)

| 施設名       |               | 所在                        | 規模                             |                             | 設置年度                 |
|-----------|---------------|---------------------------|--------------------------------|-----------------------------|----------------------|
| 西部<br>地区  | 種子馬鈴しょ貯蔵庫     | 網走市字嘉多山                   | 4棟 909 m <sup>2</sup>          | 貯蔵能力 689t                   | 昭和52年                |
|           | 北網農産わさび工場     | 〃 二見ヶ岡                    | 敷地 330 m <sup>2</sup>          | 処理能力 10t/日                  | 〃 53                 |
|           | 農業倉庫(澱粉)      | 〃 卯原内                     | 1棟 828 m <sup>2</sup>          | 収容能力 10万袋                   | 〃 53                 |
|           | 馬鈴しょ集出荷貯蔵施設   | 〃 〃                       | 1棟 626 m <sup>2</sup>          | 貯蔵能力 400t                   | 〃 55                 |
|           | 野菜簡易貯蔵庫       | 〃 〃                       | 1棟 562 m <sup>2</sup>          | 貯蔵能力 500t                   | 〃 58                 |
|           | 日本ホワイトファーム(株) | 〃 平和他                     | PS 8農場48棟                      | 孵卵場 1ヶ所<br>64万個/月           | 〃 62                 |
|           | 麦類乾燥調整貯蔵施設    | 〃 卯原内                     | 3棟2,500.4 m <sup>2</sup>       | 処理能力 500t/日                 | 昭和43～平成7年            |
|           | 農産物集出荷貯蔵施設    | 〃 〃                       | 1棟1,498.8 m <sup>2</sup>       | 貯蔵能力 1,124t                 | 平成 2年                |
|           | 野菜直売所         | 〃 嘉多山                     | 1棟 89.1 m <sup>2</sup>         |                             | 〃 7                  |
|           | 大豆・乳製品加工施設    | 〃 〃                       | 1棟 213.57 m <sup>2</sup>       |                             | 〃 9                  |
| 中部<br>地区  | (株)ホクレン油機サービス | 網走市字呼人                    | 敷地21,489 m <sup>2</sup>        |                             | 昭和 41年               |
|           | (株)金印わさびオホーツク | 〃 〃                       | 敷地 8,000 m <sup>2</sup> (第1工場) | 処理能力 30t/日                  | 〃 43                 |
|           |               |                           | 敷地 8,000 m <sup>2</sup> (第2工場) | 製造能力 3t/日                   | 平成 6年                |
|           | 網走青果卸売市場      | 〃 新町                      | 敷地 3,841 m <sup>2</sup>        | 流通量 8,970t/年                | 昭和 54年               |
|           | 網走市小麦集出荷施設    | 〃 港町                      | 1棟 1,522 m <sup>2</sup>        | 貯蔵能力 18,000t<br>船積能力 500t/H | 平成 25年               |
|           | 網走市麦類乾燥調製貯蔵施設 | 〃 東網走                     | 1棟 11,131 m <sup>2</sup>       | 貯蔵能力 30,450t                | 平成14年<br>(平成21、24増築) |
|           | 野菜直売所         | 〃 字潮見                     | 1棟 141.68 m <sup>2</sup>       |                             | 平成15年                |
|           | インターファーム(株)   | 〃 豊郷他                     | 3農場 常時飼育頭数                     | 51,000頭                     | 昭和 57～60年            |
|           | 日本フードパッカー(株)  | 〃 藻琴                      | 処理能力 470頭/日                    |                             | 〃 42                 |
|           | 種子馬鈴しょ貯蔵庫     | 〃 山里                      | 2棟 984 m <sup>2</sup>          | 貯蔵能力 1,308t                 | 〃 56                 |
|           | 地力増進(スラリー)施設  | 〃 豊郷                      | 1棟 2,881 m <sup>2</sup>        | 貯蔵能力 6,000t                 | 〃 58                 |
|           | 日本ホワイトファーム(株) | 〃 稲富他                     | CS 11農場 198棟                   |                             | 〃 62                 |
|           | 〃 知床食品工場      | 〃 藻琴                      | 生産能力 50万羽/月                    |                             | 〃 62                 |
|           | 麦類乾燥調製貯蔵施設    | 〃 昭和                      | 3棟 1,838.1 m <sup>2</sup>      | 処理能力 562t/日                 | 昭和52～平成8年            |
| 澱粉製造水処理施設 | 〃 〃           | 敷地面積60,525 m <sup>2</sup> | 処理能力 2,000t/日                  | 平成元年                        |                      |

| 施設名                      |                | 所在                  | 規模                          |   | 設置年度             |
|--------------------------|----------------|---------------------|-----------------------------|---|------------------|
| 南<br>部<br>地<br>区         | (株)オホーツク網走澱粉工場 | 網走市字北浜              | 敷地面積20,000 m <sup>2</sup>   | 処理能力1,100t/日                                      | 昭和44年<br>(平13増設) |
|                          |                |                     | 遊離土砂高温処理設備、車両洗浄設備<br>受入防塵設備 |   |                  |
|                          | 馬鈴しょ澱粉貯蔵施設     | 〃 〃                 | 5,000t×2基                   |   | 平成11年            |
|                          | 馬鈴しょ貯蔵庫        | 〃 〃                 | 1棟 669 m <sup>2</sup>       | 貯蔵能力1,000t  | 昭和45年            |
|                          | 種子馬鈴しょ貯蔵庫      | 〃 浦士別               | 3棟 890 m <sup>2</sup>       | 貯蔵能力 575t   | 〃 53             |
|                          | 〃              | 〃 音根内               | 4棟1,057 m <sup>2</sup>      | 貯蔵能力 743t   | 〃 54             |
|                          | 種子馬鈴しょ選別所      | 〃 〃                 | 2棟 582 m <sup>2</sup>       | 処理能力 180t/日                                       | 〃 55             |
|                          | 地力増進(デカンター)施設  | 〃 北浜                | 1棟 147 m <sup>2</sup>       | 製造能力 600t/日                                       | 〃 56             |
|                          | 種子馬鈴しょ貯蔵庫      | 〃 栄                 | 2棟 670 m <sup>2</sup>       | 貯蔵能力 523t   | 〃 57             |
|                          | 種子馬鈴しょ貯蔵庫      | 〃 〃                 | 2棟 731 m <sup>2</sup>       | 貯蔵能力 570t   | 〃 60             |
|                          | ホクレン網走原料てん菜受入場 | 〃 音根内               | 敷地面積10ha                    | 貯蔵能力10万t  | 〃 61             |
|                          | 東京農業大学網走寒冷地農場  | 〃 〃                 | 敷地面積43.2ha                  | うち圃場 19.4ha<br>自然氷利用長期野菜貯蔵施設 116.6 m <sup>2</sup> | 〃 57<br>(平元築)    |
|                          | 野菜集出荷選別予冷施設    | 〃 北浜                | 1棟3,946.24 m <sup>2</sup>   | 処理能力 70t/日  | 平成7年<br>(平11増築)  |
|                          | 漬物加工施設         | 〃 浦士別               | 1棟 49.5 m <sup>2</sup>      |   | 平成11年            |
| 土壌分析センター<br>(土壌・堆肥・作物分析) | 〃 北浜           | 自動化学分析装置<br>原子吸光光度計 | 自動前処理装置ほか                   | 平成18年   |                  |

(2) 農業環境改善施設

| 施設名       | 所在  | 規模及び施設内容                                     | 備考                             |     |
|-----------|-----|--|--------------------------------|-----|
| 農作業管理休養施設 | 越歳  | 1棟93.96㎡ 木造モルタル<br>作業管理室、休養室、調理室             | 第5生産組合                         | 平成  |
| 〃         | 藻琴  | 1棟72.87㎡ 木造モルタル<br>作業管理室、休養室、調理室、更衣室         | 第15営農集団利用組合<br>(旧第14営農集団利用組合)  | 昭57 |
| 〃         | 昭和  | 1棟79.5㎡ 木造モルタル<br>作業管理室、休養室、調理室、更衣室          | 第15営農集団利用組合                    | 昭54 |
| 〃         | 中園  | 1棟79.5㎡ 木造モルタル<br>作業管理室、休養室、調理室、更衣室          | 第16営農集団利用組合                    | 昭54 |
| 〃         | 実豊  | 1棟103.68㎡ 木造モルタル<br>休養室、会議室、調理室、更衣室、浴室、事務室   | 第20営農集団利用組合                    | 昭54 |
| 〃         | 音根内 | 1棟103.68㎡ 木造モルタル<br>休養室、会議室、調理室、更衣室、浴室、事務室   | 第21営農集団利用組合                    | 昭54 |
| 〃         | 〃   | 1棟97.2㎡ 木造モルタル<br>作業管理室、休養室、調理室、更衣室、浴室、会議室   | 第22営農集団利用組合                    | 昭57 |
| 〃         | 〃   | 1棟97.2㎡ 木造モルタル<br>作業管理室、休養室、調理室、更衣室、浴室、会議室   | 第23営農集団利用組合                    | 昭55 |
| 〃         | 浦士別 | 1棟111.15㎡ 木造サイディング<br>電算室、会議室、調理室、更衣室、浴室、事務室 | 第25営農集団利用組合                    | 昭59 |
| 〃         | 〃   | 1棟100.84㎡ 木造サイディング<br>電算室、会議室、調理室、更衣室、浴室、事務室 | (農)オホーツク浦士別27<br>(第27営農集団利用組合) | 昭59 |
| 〃         | 栄   | 1棟137.7㎡ 木造モルタル<br>作業管理室、休養室、調理室、更衣室、浴室、会議室  | (農)オホーツク網走産業<br>(第28営農集団利用組合)  | 昭57 |
| 〃         | 〃   | 1棟131.22㎡ 木造モルタル<br>作業管理室、休養室、調理室、更衣室、浴室、会議室 | 第29営農集団利用組合                    | 昭55 |
| 〃         | 実豊  | 1棟131.2㎡ 木造モルタル<br>作業管理室、休養室、調理室、更衣室、浴室、会議室  | 第31営農集団利用組合                    | 昭57 |
| 〃         | 中園  | 1棟81㎡ 木造モルタル<br>作業管理室、休養室、調理室、更衣室            | 第34営農集団利用組合                    | 昭55 |
| 〃         | 東網走 | 1棟81㎡ 木造モルタル<br>作業管理室、休養室、調理室、更衣室            | 第35営農集団利用組合                    | 昭55 |

### (3) 農業公共施設一覧

| 名称               | 所在地          | 規模及び施設内容  | 電話      | 設置年度              |
|------------------|--------------|---|---------|-------------------|
| 網走市農業総合管理センター    | 網走市字音根内59番地8 | 1棟636㎡、セラミックブロック<br>資料展示室、情報収集室、研修室A・B<br>料理研修室、試験分析室、事務室、管理室   | 46-3158 | 昭和60年             |
| 網走市農村環境改善センター    | 網走市字北浜262番地  | 1棟827.08㎡、鉄筋コンクリート<br>多目的ホール、研修室、保育室、老人室、料理実習室  | 46-2137 | 昭和60年             |
| 網走市中央地区総合研修センター  | 網走市字藻琴213番地3 | 1棟620.46㎡、木造モルタル<br>多目的ホール、研修室、図書室、調理実習室、事務室  | 46-2933 | 昭和57年<br>(平成3年増設) |
| 網走市嘉多山地区総合研修センター | 網走市字嘉多山474番地 | 1棟249.68㎡、木造モルタル<br>季節保育室、老人憩室、研修会議室、調理実習室<br>土壌検査室、事務室   | 47-2407 | 昭和53年             |
| 網走市浦士別地区集落センター   | 網走市字浦士別461番地 | 1棟257.58㎡、木造モルタル<br>季節保育室老人憩室、研修会議室、調理実習室、事務室   | 46-3474 | 昭和55年             |
| 網走市営美岬牧場         | 網走市字美岬7番地1   | 草地67.3ha  | 45-0600 | 昭和39年             |
| 網走市飲料水供給施設       | 市内2ヶ所        | 嘉多山(52年)、音根内(54年)   | —       | 昭和52年<br>～54年     |
| 網走市農産物高次加工研究所    | 網走市字呼人276番地1 | 1棟283.85㎡、鉄骨平屋<br>急速凍結機、超微粉碎機、氷温庫、冷凍真空乾燥機<br>真空包装機、レトルト装置、分析機器他   | 48-2272 | 昭和62年             |
| 人工凍土貯蔵施設         | 網走市字呼人337番地1 | 1棟45㎡、地下式鉄骨平屋<br>ヒートパイプ40本、計測機器一式   | —       | 平成元年              |
| 網走市栽培研究ハウス       | 網走市字音根内59番地8 | 1棟200㎡、軽量鉄骨平屋   | —       | 平成3年              |
| 卯原内ダム            | 網走市字卯原内      | 流域面積(直接)10.0km <sup>2</sup> (間接)2.0km <sup>2</sup><br>貯水池面積0.34km <sup>2</sup> 総貯水量4,300千m <sup>3</sup> | 47-1171 | 平成14年             |
| 清浦頭首工            | 網走市字清浦173番地5 | 流域面積13.7km <sup>2</sup><br>堰長(固定部)7.0m (稼動部)2.0m  | —       | 平成15年<br>(稼動年度)   |

## 10. 林業生産

### (1) 林業生産量 (平26.3)

| 項目  | 一般用材                  | パルプ                  |
|-----|-----------------------|----------------------|
| 生産量 | 10,572 m <sup>3</sup> | 2,339 m <sup>3</sup> |

(網走地区森林組合)

### (2) 森林の現状 (平25.4.1)

| 項目  | 面積 (ha) |       |       |        | 蓄積 (千 m <sup>3</sup> ) |       |       |       |     |
|-----|---------|-------|-------|--------|------------------------|-------|-------|-------|-----|
|     | 人工林     | 天然林   | その他   | 計      | 人工林                    | 天然林   | 計     |       |     |
| 国有林 | 2,014   | 3,029 | 219   | 5,262  | 418                    | 740   | 1,158 |       |     |
| 民有林 | 5,342   | 4,144 | 571   | 10,057 | 1,350                  | 488   | 1,838 |       |     |
|     | 市有林     | 普通林   | 302   | 80     | 1                      | 383   | 96    | 11    | 107 |
|     | 市有林     | 保安林   | 47    | 77     | 1                      | 125   | 11    | 10    | 21  |
|     | 私有林     | 4,993 | 3,987 | 569    | 9,549                  | 1,243 | 467   | 1,710 |     |
| 合計  | 7,356   | 7,173 | 790   | 15,319 | 1,768                  | 1,228 | 2,996 |       |     |

(農政課)

### (3) 林道の現況 (平26.4.1)

| 路線名   | 区分   | 幅員 (m) | 延長 (m) | 利用区域面積 (ha) |
|-------|------|--------|--------|-------------|
| オホーツク | 自動車道 | 4.0    | 2,654  | 99.5        |
| 西能取   | 自動車道 | 4.0    | 2,000  | 208.0       |
| 稲富    | 自動車道 | 5.0    | 3,629  | 240.0       |

(農政課)

管理主体: 網走市

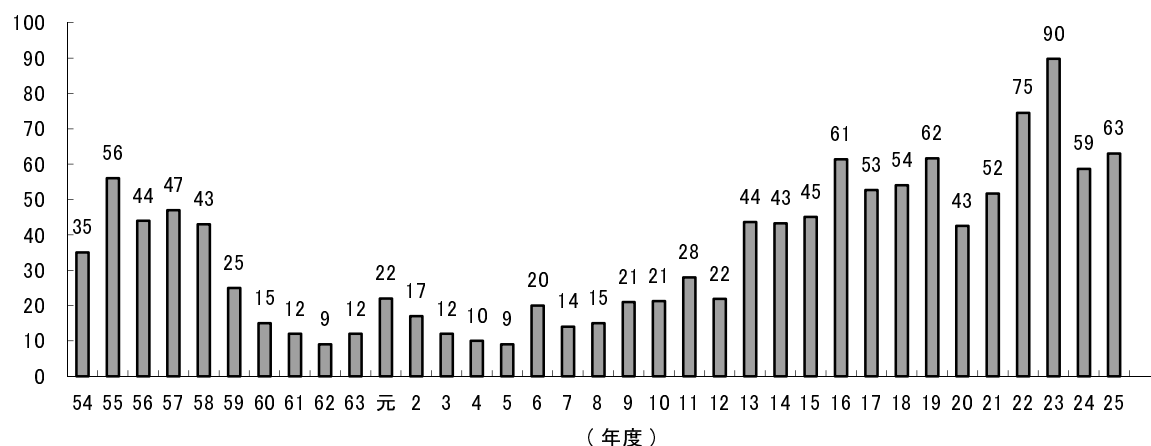
(4) 森林環境保全整備事業の年次計画と実績

(平26.3)

| 区分 | 人工造林(ha) | 下刈(ha) | 除間伐(ha) | 作業路(ha) | 改良(ha) |       |
|----|----------|--------|---------|---------|--------|-------|
| 10 | 計画       | 15.00  | 63.00   | 112.00  | 0      | 0     |
|    | 実績       | 21.30  | 57.51   | 213.00  | 0      | 13.28 |
| 11 | 計画       | 20.00  | 70.60   | 171.30  | 0      | 15.60 |
|    | 実績       | 27.97  | 71.77   | 261.62  | 0      | 19.84 |
| 12 | 計画       | 28.00  | 79.00   | 237.00  | 0      | 31.00 |
|    | 実績       | 21.87  | 101.83  | 80.48   | 0      | 9.14  |
| 13 | 計画       | 40.00  | 136.00  | 44.00   | 0      | 0     |
|    | 実績       | 43.64  | 145.30  | 39.52   | 0      | 0     |
| 14 | 計画       | 44.00  | 143.97  | 42.64   | 0      | 0     |
|    | 実績       | 43.27  | 158.66  | 210.76  | 0      | 0     |
| 15 | 計画       | 58.00  | 148.00  | 188.00  | 0      | 0     |
|    | 実績       | 45.11  | 120.37  | 131.16  | 0      | 0     |
| 16 | 計画       | 73.00  | 158.00  | 158.00  | 0      | 0     |
|    | 実績       | 61.38  | 154.06  | 150.76  | 0      | 0     |
| 17 | 計画       | 86.00  | 168.00  | 155.00  | 0      | 0     |
|    | 実績       | 52.65  | 148.34  | 86.96   | 0      | 11.00 |
| 18 | 計画       | 51.00  | 207.00  | 125.00  | 0      | 0     |
|    | 実績       | 54.01  | 155.71  | 150.48  | 0      | 0     |
| 19 | 計画       | 51.32  | 138.15  | 105.28  | 0      | 0     |
|    | 実績       | 61.68  | 149.77  | 104.83  | 0      | 0     |
| 20 | 計画       | 48.08  | 110.87  | 79.00   | 0      | 0     |
|    | 実績       | 42.51  | 140.44  | 97.00   | 0      | 0     |
| 21 | 計画       | 62.60  | 166.91  | 156.78  | 0      | 0     |
|    | 実績       | 51.69  | 129.72  | 184.10  | 0      | 0     |
| 22 | 計画       | 58.00  | 123.00  | 143.00  | 0      | 0     |
|    | 実績       | 74.55  | 161.31  | 225.09  | 0      | 0     |
| 23 | 計画       | 63.20  | 184.75  | 127.00  | 0      | 0     |
|    | 実績       | 89.80  | 176.50  | 113.90  | 0      | 0     |
| 24 | 計画       | 60.00  | 208.00  | 127.00  | 0      | 0     |
|    | 実績       | 58.70  | 192.70  | 139.60  | 0      | 0     |
| 25 | 計画       | 61.35  | 173.12  | 116.30  | 0      | 0     |
|    | 実績       | 62.98  | 171.56  | 108.14  | 0      | 0     |

(5) 造林実績

(ha)





## 11. 農業振興の基本方針(第11期網走市農業振興計画2014～2018)

網走の農業は、恵まれた気象条件のもと広かつ肥沃な土地を利用して、大規模で機械化された営農集団体制を中心とする生産性の高い畑作・酪農畜産などを効率的に営み、基幹産業のひとつとして発展しています。

網走市では、これまで策定された振興計画の内容と成果を踏まえ、網走市における更なる農業の振興と地域活性化を目指し、2014年から2018年を期間とする第11期網走市農業振興目標を策定しました。

本計画は「人と大地を育む持続的な網走市農業の確立を目指して」を基本計画とし、4つの課題・それらに対応した12の方策を定めています。

市民一人ひとりが地域農業を支える一員であるという認識に立ち、農業者の皆様や農業関係機関の皆様とともに諸施策の展開を図っていきます。

### 第11期 網走市農業振興計画体系図

| 基本目標：人と大地を育む持続的な網走市農業の確立を目指して  |   |
|--------------------------------|---|
| 課題                             | 方策  |
| 意欲のある農業者を育成・確保し持続可能な活力ある農業を目指す | (1)担い手の育成・確保を支援する                         |
|                                | (2)農業者の交流機会を創出し農業者への技術並びに知識習得を支援する        |
|                                | (3)農業に対する市民の関心と理解を深める取り組みを実施する            |
| 安定した農業所得が確保できる生産体制づくりを目指す      | (4)生産基盤を強化する                              |
|                                | (5)多様な農業経営体を支援する                          |
|                                | (6)新技術・新作物導入及び研究開発を支援する                   |
|                                | (7)野生鳥獣による農業被害防止対策を実施する                   |
| 豊かな農と安全・安心な食を活用した地域振興を目指す      | (8)地産地消・食育を推進する                           |
|                                | (9)農畜産物の付加価値向上と安定した流通体系の構築を図る取り組みを支援・実施する |
|                                | (10)農村文化・食文化の伝承と新たな創造への取り組みを支援する          |
| 安心して定住できる生活環境づくりを目指す           | (11)生活基盤を整備・拡充し定住条件を確保する                  |
|                                | (12)快適な生活環境を確立する                          |

### 目標とする農業所得等

網走市において現に成立している優良な経営の事例を踏まえて、農業経営の発展を目指し農業を主業とする農業者が、地域における他産業従事者と遜色のない年間農業所得及び年間総労働時間の水準を確保することができるものとし、目標は次のとおりとします。

#### ・年間農業所得

1個別経営体あたり1,000万円程度とします。

#### ・年間総労働時間

主たる農業従事者1人あたり1,800～2,000時間程度とします。

(1) 目標とする指標等

① 農業指標

| 内 訳          |           | 単位  | 基準年(H25) | 目標年(H30) | 対比率    |
|--------------|-----------|-----|----------|----------|--------|
| 農 家 戸 数      |           | 戸   | 360      | 350      | 97.2%  |
| 農 用 地 面 積    |           | ha  | 14,000   | 14,000   | 100.0% |
| 農 家 人 口      |           | 人   | 1,774    | 1,720    | 97.0%  |
| 農 業 就 業 人 口  |           | 人   | 1,074    | 1,040    | 96.8%  |
| 農 業 生 産 額    |           | 百万円 | 12,822   | 14,302   | 111.5% |
| 内 訳          | 農 産       | 百万円 | 10,856   | 12,275   | 113.1% |
|              | 畜 産       | 百万円 | 1,966    | 2,027    | 103.1% |
| 農 業 所 得 額    |           | 百万円 | 3,206    | 3,576    | 111.5% |
| 一戸当たり平均      | 耕 地 面 積   | ha  | 38.9     | 40.0     | 102.8% |
|              | 就 業 人 口   | 人   | 2.98     | 2.97     | 99.7%  |
|              | 農 業 生 産 額 | 千円  | 35,617   | 40,863   | 114.7% |
|              | 農 業 所 得 額 | 千円  | 8,904    | 10,216   | 114.7% |
| 就業者一人当たり農業所得 |           | 千円  | 2,985    | 3,438    | 115.2% |

② 主要作物面積及び頭羽数

| 内 訳   |       | 単位         | 基準年(H25)  | 目標年(H30)      | 対比率           |               |        |
|-------|-------|------------|-----------|---------------|---------------|---------------|--------|
| 農 産 類 | 麦 類   | 大 麦        | ha        | 1,255         | 1,045         | 83.3%         |        |
|       |       | 小 麦        | 秋 ま き 小 麦 | ha            | 2,791         | 2,866         | 102.7% |
|       |       |            | 春 ま き 小 麦 | ha            | 58            | 233           | 401.7% |
|       |       |            | 小 計       | ha            | 2,849         | 3,099         | 108.8% |
|       |       | <b>計</b>   | <b>ha</b> | <b>4,104</b>  | <b>4,144</b>  | <b>101.0%</b> |        |
|       | 豆 類   | 大 豆        | ha        | 65            | 74            | 113.8%        |        |
|       |       | 小 豆        | ha        | 232           | 399           | 172.0%        |        |
|       |       | そ の 他 豆 類  | ha        | 23            | 54            | 234.8%        |        |
|       |       | <b>計</b>   | <b>ha</b> | <b>320</b>    | <b>527</b>    | <b>164.7%</b> |        |
|       | 農 産 類 | 馬 鈴 し ょ    | ha        | 2,969         | 2,989         | 100.7%        |        |
|       |       | て ん 菜      | ha        | 3,405         | 3,160         | 92.8%         |        |
|       |       | わ さ び      | ha        | 51            | 35            | 68.6%         |        |
|       |       | 野 菜        | ha        | 213           | 205           | 96.2%         |        |
|       |       | 果 樹        | ha        | 6             | 10            | 166.7%        |        |
|       |       | 採 草 放 牧 地  | ha        | 775           | 877           | 113.2%        |        |
|       |       | 飼 料 作 物 等  | ha        | 305           | 314           | 103.0%        |        |
|       |       | <b>合 計</b> | <b>ha</b> | <b>12,148</b> | <b>12,261</b> | <b>100.9%</b> |        |
| 畜 産 類 |       | 乳 用 牛      | 頭         | 3,281         | 3,380         | 103.0%        |        |
|       | 肉 用 牛 | 頭          | 3,232     | 3,330         | 103.0%        |               |        |
|       | 馬     | 頭          | 122       | 130           | 106.6%        |               |        |

(2) 目標とする農業経営指標

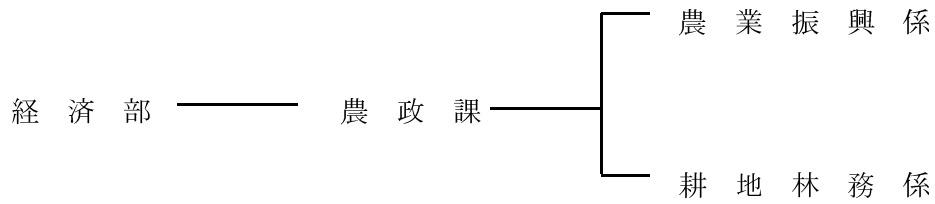
| 経営形態 | 労働人員(人)       | 土地利用面積(ha) | 作付面積(ha) |      |      |      |      |              |      | 家畜飼育頭数 |     |    |
|------|---------------|------------|----------|------|------|------|------|--------------|------|--------|-----|----|
|      |               |            | 麦類       | てん菜  | 馬鈴しょ | 豆類   | 野菜   | 牧草           | その他  | 乳用牛    | 肉用牛 |    |
| 1    | 畑作専業型         | 2.5        | 40.0     | 13.7 | 12.6 | 11.4 | 2.3  |              |      |        |     |    |
| 2    | 畑作・野菜Ⅰ型       | 2.5        | 35.0     | 11.6 | 11.6 | 9.3  | 1.0  | 1.5          |      |        |     |    |
| 3    | 畑作・野菜Ⅱ型       | 2.5        | 30.0     | 10.0 | 10.0 | 8.0  |      | 2.0          |      |        |     |    |
| 4    | 畑作・野菜Ⅲ型       | 2.5        | 15.0     | 4.5  | 4.5  | 3.5  |      | 2.5          |      |        |     |    |
| 5    | 畑作・野菜Ⅳ型       | 2.5        | 10.0     | 3.4  | 2.6  | 1.6  | 0.7  | 1.7          |      |        |     |    |
| 6    | 施設園芸野菜型       | 2.5        | 1.2      |      |      |      |      | 1.2<br>(イチゴ) |      |        |     |    |
| 7    | 畑作・肉牛複合経営型    | 2.5        | 25.0     | 9.1  | 8.2  | 7.7  |      |              |      |        |     | 67 |
| 8    | 酪農専業Ⅰ型        | 2.5        | 83.7     |      |      |      |      |              | 55.8 | 27.9   | 187 |    |
| 9    | 酪農専業Ⅱ型        | 2.5        | 41.9     |      |      |      |      |              | 27.9 | 14.0   | 92  |    |
| 10   | 畑作共同経営型       | 6.0        | 120      | 30.0 | 30.0 | 30.0 | 30.0 |              |      |        |     |    |
| 11   | 酪農共同経営型       | 6.0        | 103      |      |      |      |      |              | 77.4 | 25.6   | 298 |    |
| 12   | 畑作野菜型(新規就農)   | 2.5        | 8.0      | 3.0  | 2.5  | 1.5  |      | 1.0          |      |        |     |    |
| 13   | 施設園芸野菜型(新規就農) | 2.5        | 0.5      |      |      |      |      | 0.5<br>(イチゴ) |      |        |     |    |

## 12. 農林業振興地域の指定及び各種計画

| 区 分                              |             | 指定年月日             | 根 拠   | 指定の範囲  |
|----------------------------------|-------------|-------------------|---|--|
| 野菜指定産地                           |             | 昭42.6.19<br>秋にんじん | 野菜生産出荷安定法<br>(昭41法第103号)  | 市全域  |
|                                  |             | 昭49.5.15<br>馬 鈴しよ |   |  |
|                                  |             | 平11.5.20<br>夏だいこん |   |  |
| 整農<br>備業<br>振振<br>計興<br>計地<br>画域 | 地域指定        | 昭45.3.31          | 農業振興地域の整備に関する法律<br>(昭44法第58号)   | 市地域から国有林・市<br>有林・国有地・民有林<br>の一部と、都市計画法<br>に定める用途地域及<br>び水面(湖)等を除く。 |
|                                  | 整備計画<br>認 可 | 昭45.9.5           |   |  |
| 農 村 地 域<br>工業等導入地域               |             | 昭51.4.2           | 農村地域工業等導入促進法<br>(昭46法第112号)   | 呼人地区   |
| 農業生産総合<br>振 興 計 画                |             | 平8.3.26           | 北海道農業生産体制強化総合推<br>進対策基本要領(平7.4.3畑園第12<br>号農政部長通達)及び北海道畜産<br>再編総合対策基本要領(平7.4.1酪<br>畜第1号農政部長通達) | 市全域  |
| 酪農・肉用牛生産近代化計画                    |             | 平23.6             | 酪農及び肉用牛生産に関する法<br>律(昭29法第182号)  | 市全域  |

### 13. 網走市農業行政

#### (1) 網走市農業行政機構



網走市農業委員会 — 事務局 — 農地係

#### (2) 網走市の予算

平成26年度一般会計予算総(当初) 23,940,787千円  
 平成26年度農林業費(当初) 649,606千円 (一般会計に占める割合2.7%)  
 (単位:千円)

| 区 分 (目)       | 金 額     | 区 分 (目)       | 金 額            |
|---------------|---------|---------------|----------------|
| 農 業 委 員 会 費   | 30,089  | 畜 産 業 振 興 費   | 12,228         |
| 農 地 管 理 費     | 874     | 農 業 農 村 整 備 費 | 427,604        |
| 農 業 総 務 費     | 115,042 | 林 業 振 興 費     | 49,404         |
| 農 業 振 興 費     | 3,167   | <b>合 計</b>    | <b>649,606</b> |
| 農 業 技 術 開 発 費 | 11,198  |               |                |

## 14. 農業委員会

### (1) 農業委員会の活動

当市農業委員会は、農業関係機関団体と連携を保ちながら、農業者の地位の向上を図るため、農用地の確保と農業生産力の向上及び農業経営の近代化を推進するとともに、都市と農村の健全な発展のために農地の有効的な利用を図ることとし、「農地法」「農業経営基盤強化促進法」その他関係規定により調査し審議しています。

また、農業振興については、網走市農業経営基盤強化促進基本構想に基づき、農地流動化の促進、交換分合事業の実施、組織経営体の育成を推進し当市の農業発展につとめます。

### (2) 委員数 (平26.7)

| 区 分          | 委 員 数 |
|--------------|-------|
| 選挙による委員      | 14人   |
| 農業団体推せんによる委員 | 1人    |
| 議会推せんによる委員   | 2人    |
| 計            | 17人   |

(網走市農業委員会)

### (3) 農業委員選挙人名簿登録人員 (平26. 4. 1 現在)

| 年度 | 14年        | 15年        | 16年        | 17年        | 18年        | 19年        | 20年        | 21年        | 22年        | 23年        | 24年        | 25年        | 26年        |
|----|------------|------------|------------|------------|------------|------------|------------|------------|------------|------------|------------|------------|------------|
| 人員 | 人<br>1,536 | 人<br>1,491 | 人<br>1,398 | 人<br>1,371 | 人<br>1,354 | 人<br>1,320 | 人<br>1,307 | 人<br>1,295 | 人<br>1,278 | 人<br>1,278 | 人<br>1,264 | 人<br>1,221 | 人<br>1,197 |

(網走市農業委員会)

### (4) 農地関係 (平成25.1～12)

| 処理条項<br>区分 | 法3条<br>(農地等の権<br>利移動) | 法4条<br>(農地等の転<br>用) | 法5条<br>(農地転用の<br>ための権利移<br>動) | 法36条<br>(所有権移転<br>等の調停) | 現地目証明  |
|------------|-----------------------|---------------------|-------------------------------|-------------------------|--------|
| 件 数        | 30件                   | 5件                  | 3件                            | 0件                      | 15件    |
| 面 積        | 271.9ha               | 0.3 ha              | 1.8ha                         | 0.0 ha                  | 4.3 ha |

(網走市農業委員会)

### (5) 用途別転用状況 (平成25.1～12)

| 用途<br>区分 | 住宅    | 農業用施設 | 土砂採取  | その他    | 合 計   |
|----------|-------|-------|-------|--------|-------|
| 件 数      | 4件    | 2件    | 0件    | 2件     | 8件    |
| 転用面積     | 0.2ha | 0.1ha | 0.0ha | 1.8 ha | 2.1ha |

(網走市農業委員会)

**(6)農用地利用集積計画(農業経営基盤強化促進)** (平成25.1～12)

| 区分 \ 項目 | 所有権移転    | 賃貸借      | 使用貸借    | 合計              |
|---------|----------|----------|---------|-----------------|
| 件数      | 30件      | 94件      | 5件      | <b>129件</b>     |
| 面積      | 133.5 ha | 465.7 ha | 24.7 ha | <b>623.9 ha</b> |

(網走市農業委員会)

**(7)あっせん事業** (平成25.1～12)

| 農地  |          | 未墾地 |     |
|-----|----------|-----|-----|
| 件数  | 面積       | 件数  | 面積  |
| 27件 | 129.2 ha | 0件  | 0ha |

(網走市農業委員会)

**(8)農地の幹旋価格と標準小作料** (10a当たり)

| 農地区分 |    |          | 農地区分 |    |          | 農地区分 |    |               |
|------|----|----------|------|----|----------|------|----|---------------|
| 上畑   | の上 | 400,000円 | 中畑   | の上 | 270,000円 | 下畑   | の上 | 130,000円      |
|      | の中 | 350,000円 |      | の中 | 220,000円 |      | の中 | 80,000円       |
|      | の下 | 300,000円 |      | の下 | 170,000円 |      | の下 | 50,000円<br>以下 |

(網走市農業委員会)

**(9)農業者年金加入者数** (平26.4.1)

| 区分 \ 項目 | 任意加入 |
|---------|------|
| 加入者数    | 297人 |

(網走市農業委員会)

**(10)年金受給者数** (平26.4.1)

| 経営移譲年金 | 老齢年金 | 特例付加年金 | 新老齢年金 | 計           |
|--------|------|--------|-------|-------------|
| 264人   | 50人  | 15人    | 39人   | <b>368人</b> |

(網走市農業委員会)

### 15. 網走市内営農集団組織区域(平26. 1末)



| 西部地区              |            |
|-------------------|------------|
| 集 団 名             | 戸数(戸)      |
| オホーツク網走第 1 営農集団   | 14         |
| オホーツク網走第 2 営農集団   | 8          |
| オホーツク網走第 3 営農集団   | 8          |
| オホーツク網走第 4-1 営農集団 | 7          |
| オホーツク網走第 4-2 営農集団 | 8          |
| オホーツク網走第 4-3 営農集団 | 7          |
| オホーツク網走第 5 営農集団   | 9          |
| オホーツク網走第 6 営農集団   | 12         |
| オホーツク網走第 7 営農集団   | 16         |
| オホーツク網走第 8 営農集団   | 16         |
| オホーツク網走第 9 営農集団   | 6          |
| オホーツク網走第 10 営農集団  | 15         |
| <b>合 計</b>        | <b>126</b> |

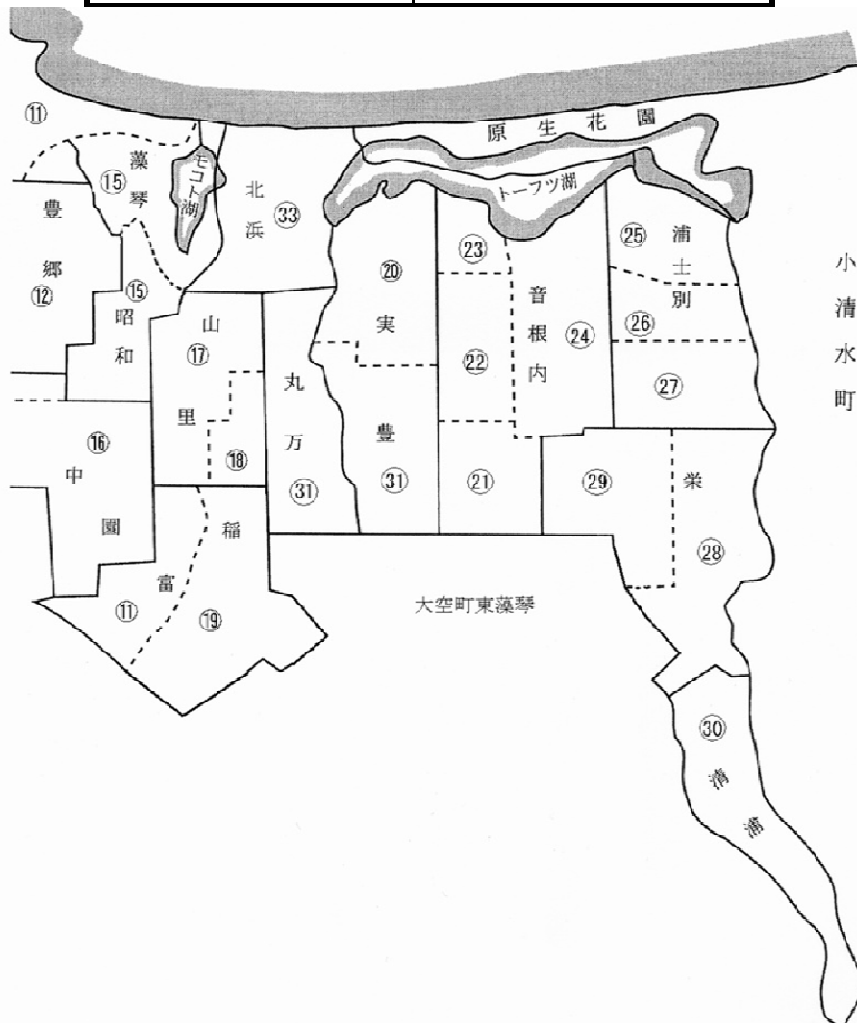
| 中部地区              |           |
|-------------------|-----------|
| 集 団 名             | 戸数(戸)     |
| オホーツク網走第 3 4 営農集団 | 11        |
| オホーツク網走第 3 5 営農集団 | 9         |
| オホーツク網走第 3 6 営農集団 | 8         |
| オホーツク網走第 3 8 営農集団 | 12        |
| オホーツク網走第 4 1 営農集団 | 6         |
| <b>合 計</b>        | <b>46</b> |



| 中部地区(旧東部地区)      |           |
|------------------|-----------|
| 集 団 名            | 戸数(戸)     |
| オホーツク網走第1 1 営農集団 | 8         |
| オホーツク網走第1 2 営農集団 | 13        |
| オホーツク網走第1 5 営農集団 | 12        |
| オホーツク網走第1 6 営農集団 | 6         |
| オホーツク網走第1 7 営農集団 | 9         |
| オホーツク網走第1 8 営農集団 | 8         |
| オホーツク網走第1 9 営農集団 | 10        |
| <b>合 計</b>       | <b>66</b> |

| 南部地区             |            |
|------------------|------------|
| 集 団 名            | 戸数(戸)      |
| オホーツク網走第2 0 営農集団 | 10         |
| オホーツク網走第2 1 営農集団 | 8          |
| オホーツク網走第2 2 営農集団 | 9          |
| オホーツク網走第2 3 営農集団 | 9          |
| オホーツク網走第2 4 営農集団 | 11         |
| オホーツク網走第2 5 営農集団 | 9          |
| オホーツク網走第2 6 営農集団 | 7          |
| オホーツク網走第2 7 営農集団 | 14         |
| オホーツク網走第2 8 営農集団 | 13         |
| オホーツク網走第2 9 営農集団 | 11         |
| オホーツク網走第3 0 営農集団 | 3          |
| オホーツク網走第3 1 営農集団 | 14         |
| オホーツク網走第3 3 営農集団 | 6          |
| <b>合 計</b>       | <b>124</b> |

| 網走市内営農集団合計 |          |
|------------|----------|
| 営農集団数      | 営農集団構成戸数 |
| 3 7 営農集団   | 362 戸    |



## 16. 農業団体の概要

### (1) 農業協同組合

(平26.1末)

| 区分<br>組合名                      | 組合員数              |                   |                   | 役員数     | 職員数      | 出資金             | 事業総利益                  |
|--------------------------------|-------------------|-------------------|-------------------|---------|----------|-----------------|------------------------|
|                                | 正組合員<br>戸数        | 正組合<br>員数         | 准組合<br>員数         |         |          |                 |                        |
| オホーツク網走<br>農業協同組合<br>(内、網走市地区) | 戸<br>497<br>(364) | 人<br>785<br>(563) | 人<br>906<br>(529) | 人<br>17 | 人<br>127 | 千円<br>2,096,107 | 千円<br><b>1,886,530</b> |

※平成20年2月 合併(オホーツク網走農業協同組合、東藻琴村農業協同組合) (農政課)

### (2) 森林組合

(平26.1末)

| 区分<br>組合名 | 組合員数       | 役員数     | 職員数     | 出資金          |               | 事業総利益                |
|-----------|------------|---------|---------|--------------|---------------|----------------------|
|           |            |         |         | 出資口数         | 出資金           |                      |
| 網走地区森林組合  | 人<br>1,566 | 人<br>12 | 人<br>16 | 口<br>411,935 | 千円<br>123,581 | 千円<br><b>171,468</b> |

※平成18年7月3日合併(区域:網走市、斜里町、小清水町、大空町) (農政課)

### (3) 市内農協における貯金及び負債額

#### ①貯金額

(平26.1末)

| 区分<br>農協名     | 当座性貯金額           | 定期性貯金額           | 合計                      |
|---------------|------------------|------------------|-------------------------|
| オホーツク網走農業協同組合 | 千円<br>11,058,855 | 千円<br>43,112,300 | 千円<br><b>54,171,155</b> |

(農政課)

#### ②負債額

(平26.1末)

| 区分<br>農協名     | 短期資金            | 長期資金             | 受託資金            | 合計                      |
|---------------|-----------------|------------------|-----------------|-------------------------|
| オホーツク網走農業協同組合 | 千円<br>1,909,131 | 千円<br>17,194,427 | 千円<br>1,349,672 | 千円<br><b>20,453,230</b> |

(農政課)

## 17. グリーン・ツーリズム関連

### (1) 網走市内ふれあいファーム登録一覧

(登録順)

| 農場名<br>(代表者氏名)  | 体験内容   | 連絡先  | 対応可能な<br>時期及び時間                      |
|---|--|--|--------------------------------------|
| ファームイン・アニマの里<br>(永田 朗)<br><a href="http://animanosato.jp/">http://animanosato.jp/</a> | 乗馬、羊毛を使った小物作り、<br>バードウォッチング、収穫体験<br>(さくらんぼ狩り、じゃがいも掘り他) | TEL0152-43-6806<br>FAX0152-45-3211<br>網走市大曲(湖の口)   | 通年<br>年中無休                           |
| オホツクパンプキン生産組合<br>(藤石哲也)<br>※Yes!clean登録生産集団   | ・栽培体験(かぼちゃ播種・定植・収穫)5~9月<br>・収穫時に直売を実施 8~9月             | TEL0152-46-3001<br>FAX0152-46-3056<br>網走市字音根内193-4 | 要事前連絡/<br>受入人数は内容により要相談              |
| 猪股農場<br>(猪股博之)  | さくらんぼ狩り<br>7月中旬~8月中旬                                   | TEL0152-46-3003<br>網走市字音根内185-10                   | 受入可能人数の制限はなし、<br>但し、多人数の場合は要事前<br>連絡 |
| 立花農場<br>(立花義雄)  | さくらんぼ狩り<br>7月中旬~8月中旬                                   | TEL0152-46-3002<br>網走市字音根内183-23                   | 受入可能人数の制限はなし、<br>但し、多人数の場合は要事前<br>連絡 |
| (農)栗生農場<br>(栗生英仁)   | さくらんぼ狩り<br>7月中旬~8月中旬                                   | TEL0152-46-2926<br>網走市字中園235-4                     | 受入可能人数の制限はなし、<br>但し、多人数の場合は要事前<br>連絡 |
| 横山農場<br>(横山栄畴)  | さくらんぼ狩り<br>7月中旬~8月中旬<br>いちご狩り<br>6月下旬~7月中旬             | TEL0152-48-2942<br>網走市字中園358-6                     | 受入可能人数の制限はなし、<br>但し、多人数の場合は要事前<br>連絡 |
| 相馬農場<br>(相馬正人)  | さくらんぼ狩り<br>7月中旬~8月中旬                                   | TEL0152-48-2955<br>網走市字中園148-7                     | 受入可能人数の制限はなし、<br>但し、多人数の場合は要事前<br>連絡 |
| 三条農場<br>(三条一男)  | さくらんぼ狩り<br>7月中旬~8月中旬                                   | TEL0152-48-2920<br>網走市字東網走96                       | 受入可能人数の制限はなし、<br>但し、多人数の場合は要事前<br>連絡 |
| 若井農場<br>(若井俊久)  | さくらんぼ狩り<br>7月中旬~8月中旬<br>いちご狩り<br>6月下旬~7月中旬             | TEL0152-43-5753<br>網走市字八坂16                        | 受入可能人数の制限はなし、<br>但し、多人数の場合は要事前<br>連絡 |
| 川淵農場<br>(川淵雅好)  | さくらんぼ狩り<br>7月中旬~8月中旬                                   | TEL0152-44-2900<br>網走市字八坂68-4                      | 受入可能人数の制限はなし、<br>但し、多人数の場合は要事前<br>連絡 |
| 増子フルーツガーデン<br>(増子松吉)  | さくらんぼ狩り<br>7月中旬~8月中旬<br>プラム狩り<br>8月中旬~9月中旬<br>オーナー制度有り | TEL0152-43-5724<br>網走市字潮見287-2                     | 受入可能人数の制限はなし、<br>但し、多人数の場合は要事前<br>連絡 |
| 我妻ファーム<br>(我妻 孝)  | さくらんぼ狩り<br>7月中旬~8月中旬<br>いちご狩り<br>6月下旬~7月中旬<br>オーナー制度有り | TEL0152-46-2976<br>網走市字中園2-5                       | 受入可能人数の制限はなし、<br>但し、多人数の場合は要事前<br>連絡 |

## (2) 網走市内都市・農村交流関連施設

| 名 称                     | 連絡先                     | 内 容  |
|-------------------------|-------------------------|--|
| 網走市食品加工体験センター<br>「みんぐる」 | TEL・FAX<br>0152-48-3210 | 農畜産物の加工体験(有料)<br>開館時間 9:00～17:00<br>休館日 毎週月曜日、国民の祝日<br>年末年始(12月29日～1月6日) |

## (3) 網走市内都市・農村交流関連団体

| 名 称                          | 連絡先                     | 内 容                            |
|------------------------------|-------------------------|--------------------------------|
| NPO法人<br>グリーンツーリズム・オホーツクセンター | TEL・FAX<br>0152-43-6806 | 1次産業の体験の場を提供<br>(体験型修学旅行企画運営等) |

## 18. 農業関連団体ホームページアドレス

### (1) 官公庁関係

| 機 関 名            | ホームページアドレス(URL)   |
|------------------|---|
| 網走市役所            | <a href="http://www.city.abashiri.hokkaido.jp/">http://www.city.abashiri.hokkaido.jp/</a>                                 |
| 網走開発建設部          | <a href="http://www.ab.hkd.mlit.go.jp/">http://www.ab.hkd.mlit.go.jp/</a>   |
| 北海道オホーツク総合振興局    | <a href="http://www.abashiri.pref.hokkaido.lg.jp/">http://www.abashiri.pref.hokkaido.lg.jp/</a>                           |
| 網走農業改良普及センター網走支所 | <a href="http://www.agri.pref.hokkaido.jp/fukyu/abc/index.html">http://www.agri.pref.hokkaido.jp/fukyu/abc/index.html</a> |
| 北海道立北見農業試験場      | <a href="http://www.agri.pref.hokkaido.jp/kitami/">http://www.agri.pref.hokkaido.jp/kitami/</a>                           |
| 網走地方气象台          | <a href="http://www.sapporo-jma.go.jp/abashiri.html">http://www.sapporo-jma.go.jp/abashiri.html</a>                       |
| 北海道農政事務所         | <a href="http://www.maff.go.jp/hokkaido/index.html">http://www.maff.go.jp/hokkaido/index.html</a>                         |

### (2) 農業関係団体・学校

| 機 関 名              | ホームページアドレス(URL)   |
|--------------------|---|
| オホーツク網走農業協同組合      | <a href="http://ja-okhotskabashiri.or.jp/">http://ja-okhotskabashiri.or.jp/</a>       |
| 東京農業大学生物産業学部       | <a href="http://www.bioindustry.nodai.ac.jp/">http://www.bioindustry.nodai.ac.jp/</a> |
| 財団法人オホーツク地域振興機構    | <a href="http://www.ohotuku.or.jp/">http://www.ohotuku.or.jp/</a>                     |
| オホーツク圏地域食品加工技術センター | <a href="http://foodohotuku.jp/">http://foodohotuku.jp/</a>                           |

### (3) 市内ファームイン

| ファームイン名      | ホームページアドレス(URL)   |
|--------------|---|
| ファームイン・アニマの里 | <a href="http://animanosato.jp/">http://animanosato.jp/</a> |

# 累 年 統 計

## 1. 農家戸数及び農家人口

| 項目<br>年次 | 農家戸数<br>(戸) | 農家人口<br>(人) | 1戸当たり人口<br>(人) | 備 考 |
|----------|-------------|-------------|----------------|-----|
| 昭和30     | 1,836       | 12,716      | 6.9            |     |
| 〃 35     | 1,748       | 10,994      | 6.3            |     |
| 〃 40     | 1,515       | 8,791       | 5.8            |     |
| 〃 45     | 1,218       | 6,350       | 5.2            |     |
| 〃 50     | 866         | 4,167       | 4.8            |     |
| 〃 55     | 789         | 3,584       | 4.5            |     |
| 〃 60     | 734         | 3,367       | 4.6            |     |
| 平成2      | 673         | 3,186       | 4.7            |     |
| 〃 7      | 571         | 2,833       | 5.0            |     |
| 〃 8      | 557         | 2,758       | 5.0            |     |
| 〃 9      | 526         | 2,621       | 5.0            |     |
| 〃 10     | 504         | 2,473       | 4.9            |     |
| 〃 11     | 482         | 2,279       | 4.7            |     |
| 〃 12     | 476         | 2,250       | 4.7            |     |
| 〃 13     | 468         | 2,251       | 4.8            |     |
| 〃 14     | 422         | 2,066       | 4.9            |     |
| 〃 15     | 415         | 2,065       | 5.0            |     |
| 〃 16     | 413         | 2,056       | 5.0            |     |
| 〃 17     | 411         | 2,032       | 4.9            |     |
| 〃 18     | 405         | 2,015       | 5.0            |     |
| 〃 19     | 397         | 1,942       | 4.9            |     |
| 〃 20     | 389         | 1,877       | 4.8            |     |
| 〃 21     | 382         | 1,881       | 4.9            |     |
| 〃 22     | 379         | 1,875       | 4.9            |     |
| 〃 23     | 373         | 1,817       | 4.9            |     |
| 〃 24     | 367         | 1,820       | 5.0            |     |
| 〃 25     | 360         | 1,774       | 4.9            |     |
| 〃 26     | 357         | 1,726       | 4.8            |     |

(農政課)

## 2. 専業・兼業別農家戸数

| 項目<br>年次 | 農家戸数<br>(戸) | 専業    |       | 第1種兼業 |       | 第2種兼業 |       |
|----------|-------------|-------|-------|-------|-------|-------|-------|
|          |             | 戸数(戸) | 割合(%) | 戸数(戸) | 割合(%) | 戸数(戸) | 割合(%) |
| 昭和30     | 1,836       | 1,576 | 85.8  | 144   | 7.8   | 116   | 6.3   |
| 〃 35     | 1,748       | 1,531 | 87.6  | 123   | 7.0   | 94    | 5.4   |
| 〃 40     | 1,515       | 1,224 | 80.8  | 177   | 11.7  | 114   | 7.5   |
| 〃 45     | 1,218       | 905   | 74.3  | 206   | 16.9  | 107   | 8.8   |
| 〃 50     | 866         | 630   | 72.7  | 126   | 14.5  | 110   | 12.7  |
| 〃 55     | 789         | 570   | 72.2  | 135   | 17.1  | 84    | 10.6  |
| 〃 60     | 734         | 561   | 76.4  | 98    | 13.4  | 75    | 10.2  |
| 平成2      | 673         | 536   | 79.6  | 79    | 11.7  | 58    | 8.6   |
| 〃 7      | 571         | 417   | 73.0  | 108   | 18.9  | 46    | 8.1   |
| 〃 8      | 557         | 444   | 79.7  | 69    | 12.4  | 44    | 7.9   |
| 〃 9      | 526         | 434   | 82.5  | 51    | 9.7   | 41    | 7.8   |
| 〃 10     | 504         | 372   | 73.8  | 100   | 19.8  | 32    | 6.3   |
| 〃 11     | 482         | 331   | 68.7  | 111   | 23.0  | 40    | 8.3   |
| 〃 12     | 476         | 326   | 68.5  | 109   | 22.9  | 41    | 8.6   |
| 〃 13     | 468         | 318   | 67.9  | 110   | 23.5  | 40    | 8.5   |
| 〃 14     | 422         | 352   | 83.4  | 49    | 11.6  | 21    | 5.0   |
| 〃 15     | 415         | 335   | 80.7  | 63    | 15.2  | 17    | 4.1   |
| 〃 16     | 413         | 331   | 80.1  | 64    | 15.5  | 18    | 4.4   |
| 〃 17     | 411         | 336   | 81.8  | 59    | 14.4  | 16    | 3.9   |
| 〃 18     | 405         | 336   | 83.0  | 57    | 14.1  | 12    | 3.0   |
| 〃 19     | 397         | 326   | 82.1  | 60    | 15.1  | 11    | 2.8   |
| 〃 20     | 389         | 324   | 83.3  | 56    | 14.4  | 9     | 2.3   |
| 〃 21     | 382         | 321   | 84.0  | 53    | 13.9  | 8     | 2.1   |
| 〃 22     | 379         | 319   | 84.2  | 52    | 13.7  | 8     | 2.1   |
| 〃 23     | 373         | 315   | 84.5  | 49    | 13.1  | 9     | 2.4   |
| 〃 24     | 367         | 318   | 86.6  | 41    | 11.2  | 8     | 2.2   |
| 〃 25     | 360         | 328   | 91.1  | 29    | 8.1   | 3     | 0.8   |
| 〃 26     | 357         | 325   | 91.0  | 30    | 8.4   | 2     | 0.6   |

(農政課)

### 3. 主要農作物作付面積等

(単位:ha ※乳量:t)

| 項<br>目 | 水 稻 | 大 麦   | 春小麦 | 秋小麦   | えん麦   | 大 豆   | 小 豆 | 菜 豆   |
|--------|-----|-------|-----|-------|-------|-------|-----|-------|
| 昭和25   | 107 | 680   | -   | 1,400 | 1,840 | 1,140 | 138 | 536   |
| 〃 30   | 110 | 281   | -   | 709   | 1,960 | 564   | 231 | 2,000 |
| 〃 35   | 75  | 161   | -   | 780   | 733   | 527   | 309 | 2,420 |
| 〃 40   | 71  | 231   | -   | 647   | 825   | 158   | 191 | 2,300 |
| 〃 45   | 23  | 937   | -   | 260   | 336   | 27    | 283 | 2,500 |
| 〃 50   | 3   | 1,310 | -   | 341   | 61    | 13    | 103 | 1,730 |
| 〃 55   | -   | 1,700 | -   | 1,400 | 10    | 23    | 50  | 286   |
| 〃 60   | -   | 1,900 | -   | 1,690 | 3     | 14    | 64  | 145   |
| 平成2    | -   | 1,810 | -   | 2,690 | -     | 36    | 138 | 139   |
| 〃 7    | -   | 1,710 | -   | 2,530 | -     | 44    | 175 | 68    |
| 〃 12   | -   | 1,446 | -   | 2,374 | -     | 142   | 212 | 36    |
| 〃 17   | -   | 1,403 | -   | 2,461 | -     | 76    | 222 | 22    |
| 〃 18   | -   | 1,446 | -   | 2,522 | -     | 73    | 185 | 19    |
| 〃 19   | -   | 1,364 | -   | 2,593 | -     | 71    | 192 | 14    |
| 〃 20   | -   | 1,308 | 3   | 2,649 | -     | 60    | 217 | 27    |
| 〃 21   | -   | 1,339 | 7   | 2,644 | -     | 62    | 209 | 25    |
| 〃 22   | -   | 1,337 | 11  | 2,689 | -     | 63    | 193 | 36    |
| 〃 23   | -   | 1,293 | 22  | 2,762 | -     | 72    | 198 | 28    |
| 〃 24   | -   | 1,255 | 58  | 2,791 | -     | 65    | 232 | 23    |
| 〃 25   | -   | 1,070 | 180 | 2,803 | -     | 74    | 320 | 42    |

| 項<br>目 | えん豆   | 馬鈴しょ  | てん菜   | 野 菜 | デントコーン | 牧 草   | 乳 量    |
|--------|-------|-------|-------|-----|--------|-------|--------|
| 昭和25   | 298   | 1,830 | 491   |     | -      | -     |        |
| 〃 30   | 1,250 | 1,930 | 496   |     | -      | -     |        |
| 〃 35   | 1,200 | 2,250 | 2,030 |     | 106    | 203   |        |
| 〃 40   | 381   | 3,160 | 2,370 |     | 112    | 2,413 |        |
| 〃 45   | 192   | 2,910 | 1,830 |     | 420    | 2,390 |        |
| 〃 50   | 20    | 3,620 | 2,240 | 260 | 438    | 2,660 | 9,996  |
| 〃 55   | 27    | 3,130 | 2,960 | 154 | 428    | 2,680 | 12,292 |
| 〃 60   | 10    | 3,490 | 3,250 | 141 | 360    | 2,221 | 12,922 |
| 平成2    | -     | 2,860 | 3,420 | 315 | 338    | 2,190 | 14,423 |
| 〃 7    | -     | 2,940 | 3,560 | 282 | 267    | 2,320 | 15,678 |
| 〃 12   | -     | 2,803 | 3,564 | 449 | 290    | 2,290 | 17,796 |
| 〃 17   | -     | 3,042 | 3,507 | 332 | 299    | 2,220 | 18,404 |
| 〃 18   | -     | 2,974 | 3,555 | 326 | 251    | 2,220 | 18,217 |
| 〃 19   | -     | 3,048 | 3,547 | 290 | 220    | 916   | 17,587 |
| 〃 20   | -     | 2,956 | 3,525 | 287 | 265    | 807   | 18,046 |
| 〃 21   | -     | 2,991 | 3,529 | 331 | 358    | 1,027 | 18,428 |
| 〃 22   | -     | 3,019 | 3,499 | 317 | 303    | 866   | 17,819 |
| 〃 23   | -     | 2,970 | 3,436 | 293 | 316    | 852   | 16,684 |
| 〃 24   | -     | 2,969 | 3,405 | 213 | 305    | 851   | 16,310 |
| 〃 25   | -     | 3,035 | 3,311 | 211 | 316    | 800   | 16,023 |

(農政課)



#### 4. 主要農畜産物単位収量

(単位：kg ※農産～10a当たり、畜産～1頭当たり)

| 項目<br>年次 | 水 稻 | 大 麦 | 春小麦 | 秋小麦 | えん麦 | 大 豆 | 小 豆 |
|----------|-----|-----|-----|-----|-----|-----|-----|
| 昭和25     | 288 | 151 | -   | 153 | 193 | 133 | 181 |
| 〃 30     | 285 | 205 | -   | 134 | 203 | 155 | 150 |
| 〃 35     | 284 | 185 | -   | 202 | 235 | 167 | 155 |
| 〃 40     | 30  | 271 | -   | 102 | 280 | 134 | 102 |
| 〃 45     | 400 | 288 | -   | 223 | 280 | 195 | 200 |
| 〃 50     | 426 | 271 | -   | 260 | 231 | 192 | 183 |
| 〃 55     | -   | 334 | -   | 377 | 261 | 71  | 22  |
| 〃 60     | -   | 409 | -   | 499 | 355 | 224 | 223 |
| 平成2      | -   | 416 | -   | 456 | -   | 227 | 254 |
| 〃 7      | -   | 347 | -   | 431 | -   | 149 | 237 |
| 〃 12     | -   | 294 | -   | 495 | -   | 235 | 246 |
| 〃 17     | -   | 378 | -   | 644 | -   | 270 | 215 |
| 〃 18     | -   | 435 | -   | 603 | -   | 222 | 208 |
| 〃 19     | -   | 400 | -   | 586 | -   | 233 | 233 |
| 〃 20     | -   | 439 | 532 | 553 | -   | 185 | 230 |
| 〃 21     | -   | 375 | 409 | 607 | -   | 87  | 144 |
| 〃 22     | -   | 307 | 300 | 476 | -   | 241 | 171 |
| 〃 23     | -   | 322 | 460 | 607 | -   | 259 | 191 |
| 〃 24     | -   | 355 | 429 | 692 | -   | 187 | 204 |
| 〃 25     | -   | 305 | 418 | 597 | -   | 185 | 235 |

| 項目<br>年次 | 菜 豆 | えん豆 | 馬鈴しょ  | てん菜   | デントコーン | 牧 草   | 乳 量   |
|----------|-----|-----|-------|-------|--------|-------|-------|
| 昭和25     | 150 | 151 | 1,810 | 1,700 | -      | -     | -     |
| 〃 30     | 162 | 144 | 1,350 | 2,260 | 3,770  | -     | -     |
| 〃 35     | 178 | 144 | 1,990 | 2,380 | 4,010  | -     | -     |
| 〃 40     | 168 | 144 | 2,630 | 3,070 | 5,100  | 3,700 | 3,534 |
| 〃 45     | 220 | 182 | 3,750 | 4,460 | 6,050  | 4,170 | 3,932 |
| 〃 50     | 174 | 100 | 3,310 | 3,540 | 5,880  | 3,670 | 4,528 |
| 〃 55     | 151 | 165 | 4,340 | 5,130 | 3,560  | 3,910 | 5,390 |
| 〃 60     | 191 | 210 | 4,020 | 5,610 | 6,290  | 4,154 | 6,005 |
| 平成2      | 133 | -   | 4,740 | 5,720 | 5,910  | 4,090 | 6,297 |
| 〃 7      | 122 | -   | 4,723 | 6,054 | 5,940  | 4,120 | 6,279 |
| 〃 12     | 219 | -   | 4,429 | 5,844 | 5,720  | 3,870 | 7,938 |
| 〃 17     | 117 | -   | 4,531 | 6,282 | 6,010  | 3,840 | 8,388 |
| 〃 18     | 30  | -   | 4,434 | 6,585 | 5,710  | 3,800 | 8,720 |
| 〃 19     | 57  | -   | 4,448 | 6,554 | 5,000  | 4,000 | 8,335 |
| 〃 20     | 134 | -   | 4,650 | 6,480 | 5,974  | 4,328 | 8,528 |
| 〃 21     | 28  | -   | 3,892 | 6,021 | 5,880  | 3,499 | 9,105 |
| 〃 22     | 9   | -   | 3,771 | 4,636 | 5,884  | 3,498 | 8,927 |
| 〃 23     | 30  | -   | 3,748 | 5,816 | 5,998  | 3,493 | 8,804 |
| 〃 24     | 17  | -   | 3,966 | 6,160 | 5,920  | 3,885 | 8,135 |
| 〃 25     | 10  | -   | 3,810 | 5,547 | 5,733  | 3,203 | 7,773 |

(農政課)

## 5. 家畜頭羽数

| 項目<br>年次 | 乳用牛<br>(頭・戸) |     | 肉用牛<br>(頭・戸) |    | 馬<br>(頭) | 豚<br>(頭) | 緬羊<br>(頭) | 鶏<br>(羽) | シク<br>(頭) | ブロイラー<br>(羽) |
|----------|--------------|-----|--------------|----|----------|----------|-----------|----------|-----------|--------------|
|          | 頭数           | 戸数  | 頭数           | 戸数 |          |          |           |          |           |              |
| 昭和25     | 652          | 294 |              |    | 3,539    | 293      | 950       | 13,762   |           |              |
| 〃 30     | 914          | 382 |              |    | 4,147    | 614      | 1,592     | 16,623   |           |              |
| 〃 35     | 1,457        | 569 |              |    | 3,182    | 767      | 1,373     | 22,916   |           |              |
| 〃 40     | 2,109        | 344 |              |    | 1,914    | 1,507    | 570       | 29,476   |           |              |
| 〃 45     | 3,390        | 297 |              |    | 1,033    | 1,620    | 173       | 37,617   |           |              |
| 〃 50     | 3,520        | 141 | 160          |    | 356      | 1,375    | 10        | 19,457   |           |              |
| 〃 55     | 4,066        | 119 | 294          | 15 | 190      | 3,383    | 12        | 8,010    | 82,149    |              |
| 〃 60     | 3,785        | 84  | 1,030        | 23 | 181      | 10,733   | 3         | 5,134    | 121,042   |              |
| 平成2      | 3,685        | 69  | 2,078        | 44 | 129      | 54,536   | 78        | 4,510    | 53,545    | 1,132,675    |
| 〃 7      | 3,716        | 43  | 2,177        | 37 | 242      | 57,633   | 168       | 10       | 2,860     | 1,480,776    |
| 〃 8      | 4,200        | 44  | 1,969        | 35 | 176      | 58,936   | 85        | 0        | 1,815     | 1,491,208    |
| 〃 9      | 3,809        | 40  | 1,746        | 35 | 218      | 55,688   | 38        | 0        | 1,575     | 1,480,367    |
| 〃 10     | 4,104        | 43  | 2,027        | 31 | 156      | 59,480   | 45        | 0        | 294       | 1,459,000    |
| 〃 11     | 3,998        | 40  | 2,395        | 29 | 186      | 59,086   | 49        | 0        | 240       | 1,391,700    |
| 〃 12     | 4,015        | 37  | 3,149        | 33 | 185      | 60,930   | 43        | 0        | -         | 1,494,000    |
| 〃 13     | 4,163        | 37  | 3,024        | 30 | 159      | 60,754   | 40        | 0        | -         | 1,494,000    |
| 〃 14     | 4,156        | 40  | 3,022        | 33 | 197      | 61,429   | 37        | 0        | -         | 1,479,748    |
| 〃 15     | 4,386        | 40  | 2,788        | 37 | 163      | 61,163   | 24        | 0        | -         | 1,539,832    |
| 〃 16     | 4,118        | 40  | 2,842        | 37 | 166      | 58,426   | 27        | 0        | 50        | 1,534,502    |
| 〃 17     | 4,098        | 41  | 2,879        | 36 | 138      | 55,691   | 28        | 400      | 50        | 1,555,074    |
| 〃 18     | 3,795        | 38  | 2,737        | 35 | 130      | 54,427   | 27        | 560      | -         | 1,632,907    |
| 〃 19     | 3,722        | 34  | 2,905        | 36 | 116      | 54,770   | 21        | 810      | -         | 1,797,951    |
| 〃 20     | 3,651        | 35  | 2,997        | 37 | 116      | 54,819   | 39        | 950      | -         | 1,796,925    |
| 〃 21     | 3,685        | 31  | 3,129        | 37 | 114      | 54,251   | 41        | 472      | -         | 1,705,204    |
| 〃 22     | 3,526        | 29  | 3,244        | 38 | 115      | 54,776   | 44        | 380      | -         | 1,793,688    |
| 〃 23     | 3,512        | 29  | 3,109        | 36 | 114      | 52,752   | 25        | 596      | -         | 1,786,538    |
| 〃 24     | 3,370        | 30  | 3,252        | 35 | 93       | 53,387   | 39        | 697      | -         | 1,771,364    |
| 〃 25     | 3,281        | 27  | 3,232        | 33 | 133      | 46,628   | 20        | 821      | -         | 1,898,758    |
| 〃 26     | 3,286        | 24  | 2,904        | 29 | 108      | 44,649   | 27        | 982      | -         | 1,904,522    |

(農政課)

平成26年版  
あばしりの農業

平成26年11月  
発行 網走市経済部農政課  
Tel0152-44-6111

